

BRAFORD

RUMO

Camila 38-R22

- Importante linhagem argentina;
- Animal premiado nas mais importantes pistas do país em 2017 e 2018;
- Biotipo funcional aliado a excelentes DEPs;
- Sua progênie impressiona pela padronização e precocidade.

Registro 287364
 Nascimento 23/08/2015
 Peso 980 Kg
 PE 43 cm
 Criador Cabanha Santa Camila
 Manoel Zirbes Rodrigues
 Proprietário Mário Piffero Monteiro
 Paulo Roberto Pavin

GENEALOGIA

Carinya 102954

Rancho 626 - T/E Boomerang

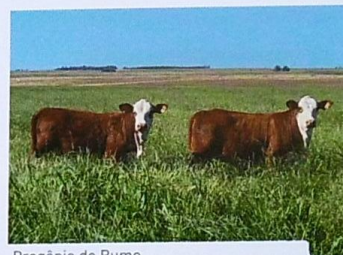
Rancho 2623

PAI
MÃE

3810, CCG110352, CCG 112381, CCG 102674

CCG223951 Camila 38-L83

CCG129225 Camila 14 -H231



Progênie do Rumo



Progênie do Rumo em rebanho comercial

MEDIDAS CORPORAIS

Altura posterior 150 cm
 Comprimento corporal 179 cm

Perímetro torácico 238 cm
 Profundidade costela 84 cm

Comprimento garupa 64 cm
 Largura garupa 43 cm

AValiação Genética: PROMeBO

GND			C DESM			P DESM			M DESM			IND D		
DEP	%	D	DEP	%	D	DEP	%	D	DEP	%	D	IND	%	D
5.64	6	1	0.15	11	2	0.13	17	2	0.22	5	1	19.17	6	1

GDS			GNS			C SOBR			P SOBR			M SOBR			PE			IND F		
DEP	%	D	DEP	%	D	DEP	%	D	DEP	%	D	DEP	%	D	DEP	%	D	IND	%	D
3.90	5	1	9.54	6	1	0.16	10	1	0.11	18	2	0.25	4	1	0.38	9	1	21.39	5	1

AValiação de Carcaça: PROMeBO

AOL			EGS			EGSP		
DEP	%	D	DEP	%	D	DEP	%	D
0.50	15	2	0.03	15	2	0.05	15	2

DICA DO VETERINÁRIO

PEDRO HENRIQUE AUZANI
 CRMV/ RS 15542

Touro com belo fenótipo, que possui uma importante linhagem Argentina e carrega em sua bagagem diversas qualidades, principalmente relacionadas às taxas de concepção (ao redor de 60% na temporada 2019), facilidade de parto e uma excelente padronização racial de sua progênie.

