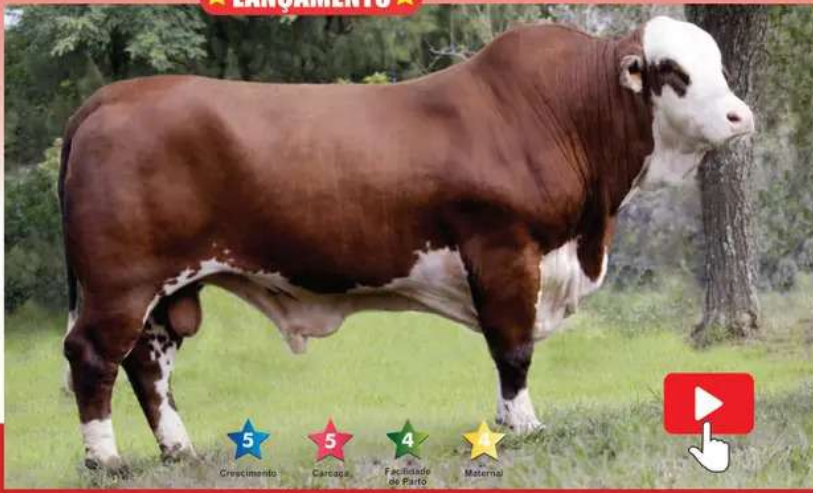


PIATÁ

BRAFORD

★ LANÇAMENTO ★

NOVA AURORA 38-17488



(MOCHO) CCG188018
- SÃO MIGUEL 38-TEC47
ANAMA - TEC47

(MOCHO) PS058734 - PAMPIANO 38-A198
(CASA NOVA) - A198
(MOCHO) CCG133713 - SÃO MIGUEL 38-226- 226

(MOCHO) CCG314425 -
NOVA AURORA 38-15621
- 15621

(ASPADO) CCG036500 - PAMPIANO 38-366 (SEPE) - 366
(MOCHO) CCG290111 - NOVA AURORA 38-12907 - 12907



AOL	EGS	EP8	GIM
110,5	2,79	10,41	2,24

Este filho do Anamã traz consigo uma bagagem genética Braford, feita com base Nelore, com inúmeros pais reconhecidos da raça, como: Casanova, Quebrinha, Big Brother e Sepê, conferindo-lhe uma condição genética impar para resgate destas famílias e correções necessárias. Touro Correto com ótimas linhas e Homozigoto Mocho e Homozigoto para pelagem vermelha. Touro de excelente qualidade genética, ótimos índices em IATF.



Pai



Avô Paterno



Avô Materno



Tio Avô

	PN	PDd (Kg)	PDM(Kg)	TMD(Kg)	PS(Kg)	GPD(g/d)	PMD(kg)	PES (cm)	MSC (1-5)	EST (1-5)	CRP(1-5)	CVD (1-5)	UMB (1-5)	POC (1-5)	RAC	Ind. Geral
DEP	0,53	2,05	-3,56	-2,54	0,55	-1,20	-6,80	-0,31	0,04	-0,07	0,03	-0,05	0,03	-0,04	-0,01	-0,70
ACC		280	23,0						22,0	23,0	24,0		23,0	23,0	24,0	
%	83,0	31,0	96,0	88,0	52,0	67,0	20,0	81,0	43,00	72,0	45,0	78,0	70,0	67,0	70,0	74,00%

Igenity Prod. Index	Igenity Mat. Index	Peso ao nascer	Fac. Parto Direto	Parto Materna	Prenhez Novilhas	Docilidade	Lelle	Estab.	Peso Ano	Peso Desm	Peso Médio Diário	CE	CAR	Marmoreio	AOL	E. Gordura	Maciez	PCQ
4,45	4,45	5	5	6	1	4	4	6	3	3	3	5	4	1	5	4	3	4

MEASUREMENTS / CM	Data Nasc.	Altura Posterior	Altura Anterior	Perimetro Escrotal	Peso em coleta	Comprimento Corporal	Largura Posterior	Perimetro Torácico	Comprimento Garupa	Distância entre os Isquios
	11/07/2021	148	143	42	914	192	64	238	62	66